

---

## Anmälan och utbildningsinformation till Diplomerad Tillverknings & Montageledare Stål ML-N 2025 samt Diplomerad Grundläggare Stål GL-N

Utbildningen riktar sig till personer inom konstruktion, inköp, kvalitet, tillverkningsledare, montageledare, montörer eller projektledare av stålkonstruktioner enligt EN 1090-1, EN 1090-2 och EN 1090-4.

Den bygger på regler enligt EKS 12 (Boverkets konstruktionsregler) och regelverk för stålbyggnation som EN 1090-1, EN 1090-2 och EN 1090-4.

Vi tar även upp visuell inspektion av svets (enligt ISO 5817), förbehandlingsgrader före ytbehandling (enligt ISO 8501-3) och ytbehandlingsklasser (enligt ISO 12944:2018). Under utbildningen flikar vi även in tilläggskrav enligt AMA-HUS 24.

Efter avklarad utbildning och godkänt resultat på tentamen kan personen tituleras sig  
**Diplomerad Montageledare Stål ML-N**

### Upplägg:

**Dag 1** – Allmänna lagar vid byggnation, CE-märkning, ritningskrav - 8 timmar  
Allmänna regelverk för byggnation i Sverige t.ex. BVL, BFS, Eurocoder, EKS 11, tilläggskrav enligt AMA-HUS, AMA-Anläggning och krav enligt Trafikverket (2 tim)

Utförandeklasser (EXC) enligt EN 1090-2, EN 1090-4 och krav enligt ISO 3834 (3 tim)

CE-märkning och prestandadeklaration av stålkonstruktioner enligt EN 1090-1 (1 tim)

Krav på ritningar och svetsbeteckningar enligt ISO 2553 (2 tim)



**Dag 2** – Konstruktionsutformning, allmänt om svetsning, och svetsarprövningsintyg – 8 timmar

Konstruktionsutformning av stålkonstruktioner (1 timma)

Svetsarprövningsintyg enligt ISO 9606-1 (2 tim)

Allmänt om svetsmetoder MMA och MAG (1 timma)

Materialstandarder för grund- och tillsatsmaterial bl.a. EN 10025 och materialcertifikat enligt EN 10204 (2 tim)

Skillnader mellan svetsdatablad (WPS) och svetsprocedurer (WPQR) (2 tim)

**Dag 3** – Skruvförband, ytbehandling samt svets- och montageplan – 8 timmar

Genomgång av svetsplan (1 timma)

Skrivning av svetsplaner enligt krav i EN 1090-2.

(1 timma) Skruvförbandsklasser enligt EN 1090-2, förspända förband EN 14399, icke förspända förband enligt EN 15048, olika typer av momentdragning, samt vad skall tänkas på gällande skruvförband. (4 timmar)

Förbehandlingsgrader före ytbehandling enligt ISO 8501 och olika ytbehandlingsklasser enligt ISO 12944 (1 timma)

Skrivning av montageplaner enligt krav i EN 1090-2. (1 timma)



---

### Svetsakademin AB

Postadress: Åredavägen 21, Besöksadress: Gravanäsvägen 11, 342 93 HJORTSBERGA

Tel: 0721 - 60 57 00

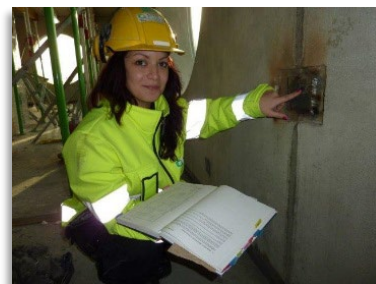
E-post: [utbildning@svetsakademin.se](mailto:utbildning@svetsakademin.se)

#### Dag 4 – Oförstörande provning, visuell kontroll samt montageoleranser – 8 Timmar

Genomgång av skrivning av montageplan (1 timma)

Visuell bedömning av svets med klassificering av svetsdefekter enligt ISO 6520 och visuell inspektion av svets enligt ISO 5817 samt krav vid visuell inspektion enligt ISO 9712 och ISO 17637(4 tim)

Toleranser vid montage enligt EN 1090-2 (3 tim)



#### Dag 5 – Montage och kontroll av stålkonstruktioner samt tentamen – 8 timmar

Montage och kontroll av stålkonstruktioner (4 timmar)

Tentamen (4 tim). Tentamen delas in i tre delar, flervalsfrågor, utredande frågor och skrivning av svets eller montageplan.



#### Extra grundläggningsdag –

Tilläggsutbildning för **Diplomerad Grundläggare Stål GL-N** grundläggare – 8 timmar

- Begränsningar för oförstörande provning (OFP) – 1 timma
- Krav enligt AMA-Hus – 1 timma
- Pålkommisionens rapporter – 1 timma
- Krav enligt AMA-Anläggning – 2 timmar
- Krav enligt Trafikverket – 1 timma
- Krav enligt Vegvesenet i Norge (Processkode) – 2 timmar



#### Instuderingsfrågor

Under kvällstid görs instuderingsuppgifter samt hemuppgifter. Räkna med ca 8 timmar under kvällstid. Innehållet i utbildningen kan ändras något.

#### Följande material ingår i utbildningen:

- Utbildningspärm med samtliga powerpointpresentationer från föreläsningen, Övningsuppgifter och annat användbart material för den intresserade.
- Tillsatsmaterialkatalog/er från olika tillverkare
- Checklista för internrevision av ISO 3834 och EN 1090-2
- Digital mall för WPS (mejlas i samband med utbildningen)
- Lån av motsvarande standarder i handböckerna HB 530 och HB 531
- Svetsmått

**OBS! Om du efter utbildningen önskar att ha tillgång till standarder, som återfinns i Handbok 530 och 531, måste du köpa till dessa.** Dessa böcker innehåller de flesta värdefulla svetsstandarderna på marknaden. Övrig utbildningslitteratur får lånas eller köpas till självkostnadspris.

#### Måltider

Utbildning på plats (fysiska möten) då ingår förmiddagsfika, lunch och eftermiddagsfika.

---

#### Svetsakademin AB

Postadress: Åredavägen 21, Besöksadress: Gravanäsvägen 11, 342 93 HJORTSBERGA

Tel: 0721 – 60 57 00

E-post: [utbildning@svetsakademin.se](mailto:utbildning@svetsakademin.se)

## Tentamen

Efter avslutad utbildning görs en tentamen på totalt 4 timmar. Tentamen består av tre olika delar

Del 1 – Flervalsfrågor (inga hjälpmedel tillåtna)

Del 2 – Utredande frågor (alla hjälpmedel tillåtna)

Del 3 – Skrivning av svets eller montageplan

Vi beräknar rättningen till max 15 arbetsdagar.

## Ansökningskrav

Inga förkunskaper krävs, men vi rekommenderar två års praktisk erfarenhet av stålbyggnation.

## Anmälan

Finns på sista sidan.

## Utbildningsintyg och diplom:

Efter genomgången utbildning erhålls utbildningsintyg. För personer med minst 70% rätt vid tentamen samt minst 70% närvaro erhålls utbildningsdiplom.

## Utbildningstider:

Klockan 08:00 – ca 16:30.

## Att ta med till utbildningen

Utbildningsdeltagaren tillhandahåller själv följande standarder EN 1090-1, EN 1090-2, EN 1090-4 samt SIS handböcker 530 och 531 (eller motsvarande lösa standarder).

Det är även lämpligt att ta med AMA-HUS 24 eller tidigare (men ej krav).

## Plats / distans

På distans skickas en länk. Du kopplar upp dig via Teams

Vissa obligatoriska moment måste göras på plats. Dessa kan vara uppstart, oförstörande provning, visuell inspektion, samt tentamen.

## Boende:

Beror på vart vi håller i vår utbildning. Se bifogad broschyr

## Anmälan, utbildningsintyg och övrig information

Anmälan görs på anmälningsblanketten på sista sidan samt extra sidor till svetskommissionen.

Skickas till [utbildning@svetsakademin.se](mailto:utbildning@svetsakademin.se)

I andra hand till: Svetsakademien i Sverige AB, Åredavägen 21, 342 93 HJORTSBERGA.

---

## Svetsakademien AB

Postadress: Åredavägen 21, Besöksadress: Gravanäsvägen 11, 342 93 HJORTSBERGA

Tel: 0721 – 60 57 00

E-post: [utbildning@svetsakademin.se](mailto:utbildning@svetsakademin.se)

---

## Pris

Utbildningen inkluderar för- och eftermiddagsfika, lunch när vi ses fysiskt.  
Utbildningspärm, Svetsmått, elektrodataloger, lån av standardpärmar och examensdiplom. **27 900** kr  
Diplomerad Grundläggare GL-N **3 995** kr  
Engelskt diplom efter avklarad utbildning **950** kr

## SIS Handböcker

SIS handböcker 530 och 531 innehåller alla nödvändiga standarder för er, som skall bli svetsansvariga. T.ex. kvalitetssäkring vid svetsning, visuell kontroll, svetsprocedurer

HB 530 - Svetsstandard. Personal och procedurer: **2 595** kr/ styck\*

HB 531 - Svetsstandard. Kvalitet, konstruktion och svetsbeteckningar: **2 595** kr/ styck\*

## Omtentamen

Vid omtenta tillkommer det en extra kostnad.

*Kostnad:* **2 100** kr/tentamen

## Fakturering

Lagstadgad moms tillkommer på samtliga priser. Betalningsvillkor 10 dagar.

Utbildning i:

Göteborg - faktureras via Svetsmaskinservice Wesslander AB org nr.: 556070-7142.

Stockholm - Faktureras via C Lundqvist Maskin och vertyg AB org. Nr: 556048-0567

## Avanmälan

Avanmälan senare än 5 dagar före utbildningsstart faktureras 75% av avgiften.

Avanmälan sker 30 till 5 dagar före utbildningsstart faktureras belopp med 50%.

Avanmälan senast 30 arbetsdagar före utbildningsstart utgår en kostnad för administration.

*Kostnad:* **3 995** kr/person

Vi förbehåller oss rätten att ställa in utbildningen med 10 arbetsdagers varsel.

## Kontaktpersoner

Ansvarsområde	Namn	Telefonnummer	E-postadress
Administration	Lisa Backman	076 - 022 44 15	utbildning@svetsakademin.se
Ekonomi	Maria Kvennefeldt	070 - 595 35 34	
Utbildningsansvarig	Björn Lindhe	072 - 160 57 00	
Senior administratör	Kerstin Haraldsson	070 - 790 28 20	

Senast uppdaterad 2024-11-19 /BJLI

---

## Svetsakademin AB

Postadress: Åredavägen 21, Besöksadress: Gravanäsvägen 11, 342 93 HJORTSBERGA

Tel: 0721 - 60 57 00

E-post: [utbildning@svetsakademin.se](mailto:utbildning@svetsakademin.se)

**Anmälan**

Utbildningsort:	
Deltagarens namn / kontaktperson:	
Personnummer:	
Telefonnummer:	
E-post:	
Special kost:	

Företagsnamn:				
Postadress:				
Postnummer och ort:				
Faktureringsadress:				
Postnummer och ort:				
Land:				
Faktura via e-post:				
Faktura attest namn:				
Fakturamärkning:				
Telefonnummer:				
Org. Nr/ VAT nr:				
Övrig information:				
Önskas engelskt utbildningsintyg?	JA		NEJ	

Önskar få följande facklitteratur levererad vid utbildningen, till självkostnadspris: (se kostnaden under pris)

<i>Handböcker</i>	<i>Antal</i>
SIS Handbok 530 - Personal och procedurer	
SIS Handbok 531 - Kvalitet, Konstruktion och svetsbeckningar	

**Svetsakademin AB**

Postadress: Åredavägen 21, Besöksadress: Gravanäsvägen 11, 342 93 HJORTSBERGA

Tel: 0721 - 60 57 00

E-post: [utbildning@svetsakademin.se](mailto:utbildning@svetsakademin.se)

---

*Tilläggsutbildning*

Tilläggsutbildning Diplomerad Grundläggare GL-N	JA		NEJ	
---	----	--	-----	--

Genom signering av anmälan är jag införstådd med att mina personuppgifter kommer att lagras i Svetsakademins databas.

Skriv ut ansökningshandlingen och skriv under.

Ansökan skickas till: [utbildning@svetsakademin.se](mailto:utbildning@svetsakademin.se) "ML-N utbildning".

I andra hand till: Svetsakademins AB, "-utbildning". Åredavägen 21, 342 93 HJORTSBERGA

**Härmed intygas att samtliga uppgifter och intyg är korrekta**

Datum

Underskrift

---

---