



SVETSAKADEMIN

Bli proffs med oss.

# UTBILDNING SVETSSPECIALIST IWS



[www.svetsakademin.se](http://www.svetsakademin.se)

# UTBILDNING TILL SVETSSPECIALIST IWS

Internationellt godkänd utbildning för att klara kraven som svetsansvarig/svetskoordinator.

Utbildningen följer de riktlinjer som IIW (International Institute of Welding) har satt upp.

## Förkunskap:

En av följande två förkunskaper krävs för att bli antagen till utbildningen.

1. 3 års studier på gymnasiet motsvarande plåt och svetsutbildning + 3 års praktisk erfarenhet av svetsning.
2. 5 års erfarenhet av svetsning. Uppvisande av erfarenhet krävs samt inträdesprov.

## Utbildningens längd:

Totalt 6 veckor uppdelade på de 4 avsnitt som presenteras nedan.

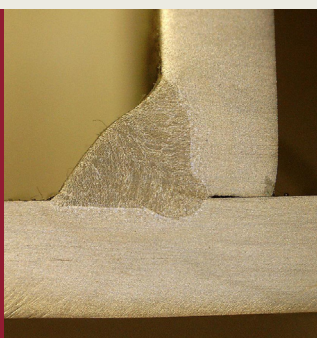
Avsnitt 1



## Svetsmetoder (58 timmar)

Grundlig genomgång både teoretiskt och praktiskt av svetsmaskiners uppbyggnad, gas, MIG, MAG, TIG, skärning, termit, söm samt presssvetsning.

Avsnitt 2



## Materiallära (56 timmar)

Svetsvärmens inverkan på materialet är en stor del av detta avsnitt. Arbete med TTT-diagram, legeringselementens påverkan på grundmaterialet, Schaeffler-de-long diagram är delar som också behandlas här.

Avsnitt 3



## Konstruktion (24 timmar)

Vid konstruktion av svetsade produkter berörs svetsbeteckningar, fogutformning vid svetsning, tryckkärl, statisk och dynamiska konstruktioner samt platt och skivverkan i en konstruktion.



## Produktion (54 timmar)

Den nyvunna kunskapen från avsnitten 1-3 knyts ihop och deltagaren lär sig att göra kvalificerade analyser med hjälp av de olika delarna. Genomgång av svetsarprovningar, svetsprocedurer, oförstörande provning samt egenspanningar vid svetsning.

Efter avslutade avsnitt avläggs ett teoretiskt prov, som rättas av Svetskommissionen. Normal rättningstid 15 arbetsdagar.

I tillägg till detta krävs förevisning av ovanliga svetsmetoder. Därför kommer ett antal studiebesök att göras för att förevisa detta samt videoförevisning.

För att öka förståelsen inom de vanligast förekommande svetsmetoderna krävs också praktisk svetsning för de deltagare som **INTE tidigare** kommit i kontakt med dessa. I utbildningspaketet ingår det att deltagaren får den praktiska svetsning som krävs för IWS-utbildningen.

- Gassvetsning 6 timmar.
- Svetsning med belagd elektrod (MMA) 10 timmar.
- Svetsning med TIG 10 timmar
- MIG/MAG 14 timmar.

Om deltagaren tidigare har haft kontakt med dessa metoder skall intyg från arbetsgivare och om möjligt svetsarprovning lika ISO 9606 medskickas vid ansökan.

Utbildningen sker måndag till fredag. Start 08:00 och avslut ca 17:00. Ett par dagar av utbildningen kan vara förlagd till annan ort där resa och boende ingår i utbildningsavgiften. Schema för respektive dag se separat dokument.

### Anmälan:

Anmälan görs via bifogad anmälningsblankett eller via utbildning@svetsakademin.se. Maila oss med frågor eller anmälningar så hör vi av oss.

### Anmälan skickas till:

utbildning@svetsakademin.se

### Vad ingår i utbildningen:

I utbildningen ingår följande material:

- Utbildningspärm för varje avsnitt med samtliga powerpointpresentationer från föreläsningen. Övningsuppgifter och annat användbart material för den intresserade.
- Tillsatsmaterialkatalog/er från olika tillverkare.
- Checklista för internrevision av SS-EN ISO 3834 och SS-EN 1090.
- Digitala mallar för WPS (mailas i samband med utbildningen).
- Karlebo svetshandbok.
- Materiallära för Svetsare.
- Övrig kurslitteratur får lånas eller köpas till självkostnadspris.

I utbildningen ingår även måltider så som förmiddagsfika, lunch och eftermiddagsfika.

### Utbildningsstart:

Svetsakademin genomför 2-4 IWS-utbildningar per år. Aktuella utbildningsdatum finns på svetsakademin.se



Ansökan kan också göras digitalt på [svetsakademin.se](http://svetsakademin.se)  
eller via [utbildning@svetsakademin.se](mailto:utbildning@svetsakademin.se)



SVETSAKADEMIN

## ANSÖKAN - SVETSAKADEMIN

Utbildningens namn:	Startvecka och nivå:
---------------------	----------------------

Efternamn:	Personnummer:
Fullständigt namn (tilltalsnamn understruket):	
Bostadsadress:	Postnummer, ort:
Telefonnummer, bostad:	Telefonnummer, arbete/mobiltelefon:
E-postadress:	

<b>Företag:</b>	
Adress, postnummer, ort:	
Kontaktperson:	Telefonnummer:
E-postadress:	

### Fakturaadress (Om annan än ovan)

Faktureringsadress:	
Fakturamärkning:	
Postnummer:	Ort:

Datum

Underskrift

**Ansökan skickas till:**  
[utbildning@svetsakademin.se](mailto:utbildning@svetsakademin.se)

eller

Svetsakademin  
Åredavägen 21  
342 93 Hjortsberga

*PS: Vi blir alltid gladast för digitala ansökningar!*

*Genom att ansöka godkänner du att dina uppgifter hanteras i enlighet med vår sekretesspolicy.*



**Tel. 0472-55 00 72 | [www.svetsakademin.se](http://www.svetsakademin.se)**